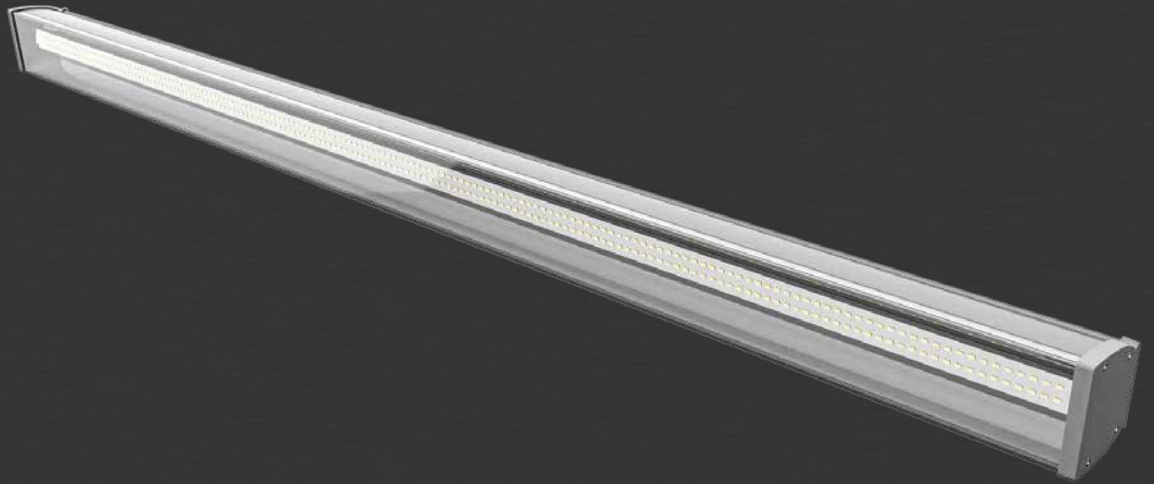


LED Hallenstrahler



neueste SAMSUNG LEDs mit 180 Lm/W

optional: autarke Tageslichtsteuerung

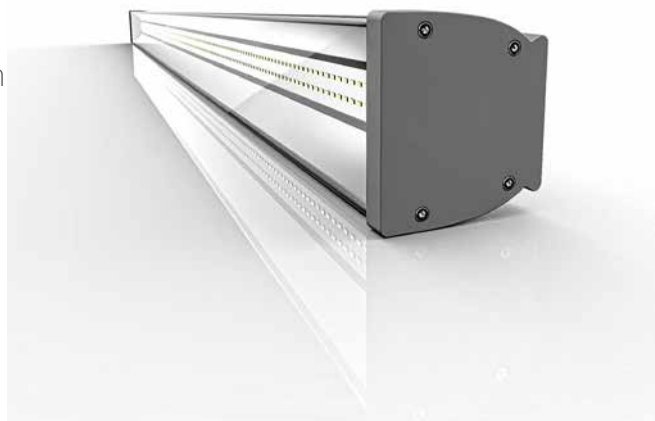
Funk | Dali | on/off

100.000 Stunden Brenndauer (L80B10)

5 Jahre Garantie

Vorteile | technische Daten

- hocheffizienter (160Lm/W) und langlebiger Hallenstrahler 100.000h (L80B10)
- als Einzel- oder Doppelstrahler, im Verbund oder als Lichtbandsystem
- on/off Version oder steuerbar per Funk oder Dali
- individuelle Beschichtungen der Abdeckung möglich
(UV-Schutz, antistatisch, Schutz gegen Chemikalien)
- optimiert für Umgebungstemp. bis 70°C
- Schutzart IP44 oder IP65
- bis zu 7 Jahre Garantie | ENEC zertifiziert



- Leuchten sind mit elektr. Stecker und verschiebbarer Alu-Verbindungsplatte (oben) miteinander verbunden
- individuelle Länge der Leuchte je nach Projekt möglich
- Werkzeuglose Montage

technische Daten

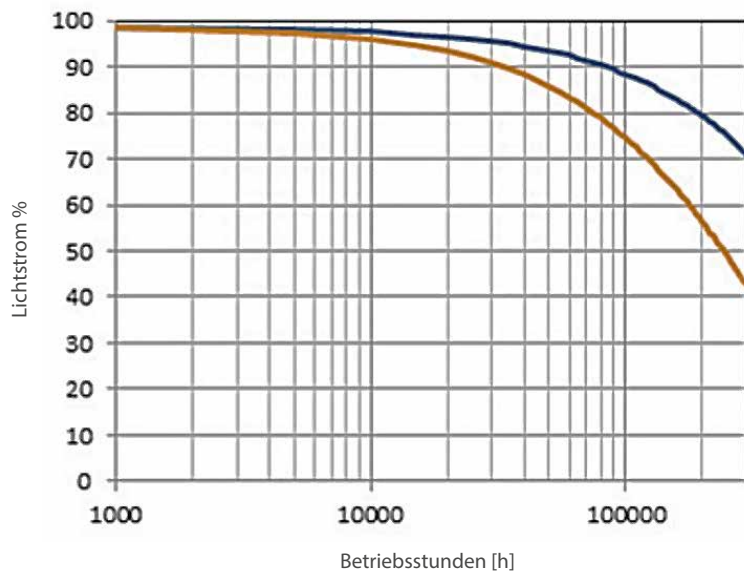


Produktbezeichnung:	LM-HB 90W	LM-HB 110W
Gesamtlänge:	1520 mm	1520 mm
Nennleistungsaufnahme:	90,0 Watt	110,0 Watt
Energieverbrauch (1000h):	90,0 kWh	110,0 kWh
Nutzlichtstrom in Lm:	14500 lm	17500 lm
Nutzlichtstrom in Lm (mikrop.):	13800 lm	16500 lm
Gewicht:	4800 g	4800 g
Farbtemperatur:	3000°K (warmweiß)	4000°K (kaltweiß) 5000°K (neutralweiß)
Zündzeit:	keine	Anlaufzeit (bis 60%): <0,4s
Schaltzyklen bis zum Ausfall:	>40.000	Dimmer: Funk / Dali
Nennabstrahlwinkel:	110°	Leistungsfaktor: >0,95
Bemessungsabstrahlwinkel:	110°	Schutzart: IP44/IP65
Abdeckung:	klar/satiniert/mikroprisma	Eingangsspannung: 220V-245VAC
CRI Farbwiedergabeindex:	Ra>85	Umgebungstemperatur: -20°C bis +70°C
Nennlebensdauer (L70B10):	180.000 Stunden	Material: Alu PC
Verpackungseinheit:	2 Stück	
Energieeffizienzklasse:	A++	

Spekt. Strahlungsverteilung siehe Webseite | Nicht als Akzentbeleuchtung geeignet | Sofort voller Lichtstrom

technische Daten

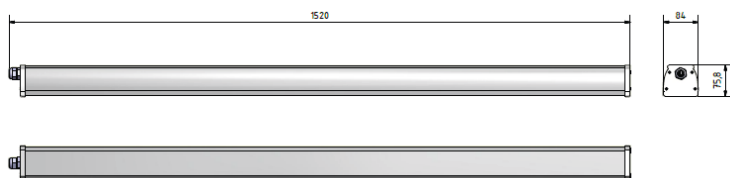
Lichtstrom / Betriebsstunden



- LM-HB 110W ta Raumtemperatur 25°C
- LM-HB 110W ta Raumtemperatur 40°C

Größenangaben

LM-HB 110W



LM-HB2 220W

